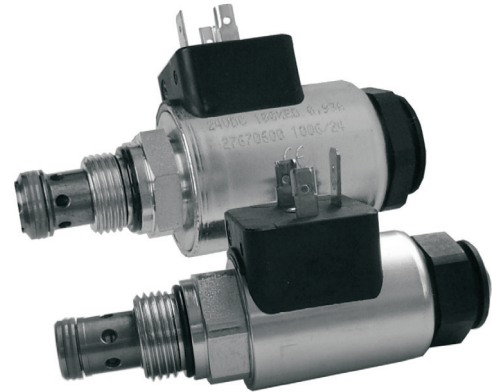
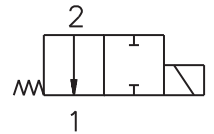


- Gehärtete und exakte Arbeitsteile
- Hohes Strömungsvolumen
- Hohe übertragene Hydraulikleistung
- Breites Angebot an manueller Notbetätigung
- Alle Arbeitsanschlüsse voll druckbelastbar
- Große Auswahl an Verbindungstypen der Kolben
- Austauschbarkeit der elektromagnetischen Spulen aller Ventile der Reihe SDE*A



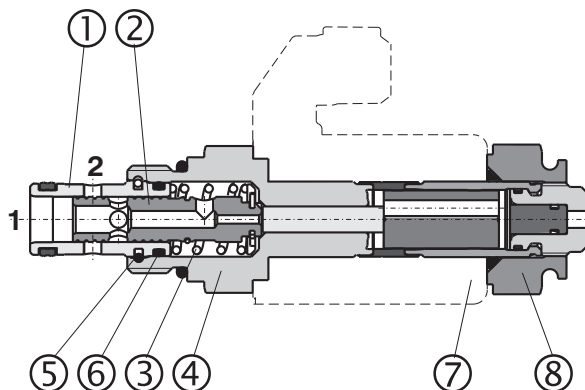
Konstruktions- und Funktionsbeschreibung

Das direktgesteuerte 2/2-Wege-Schieberventil steuert vorwiegend die Start- und Stoppfunktion und Richtung von Volumenströmen. Das Ventil besteht im Wesentlichen aus einer Ventilhülse (1), einem Steuerkolben (2), einer Rückstellfeder (3), einem Einschraubteil mit Betätigungssystem (4) und einer auf dieses Betätigungssystem aufgesetzten Magnetspule (7). Die Ventilhülse ist im Schraubteil anhand eines Drahttrings (5) verankert und mit einem Dichtring (6) abgedichtet. Diese Konstruktion eliminiert die Wirkung vom Anzugsmoment auf die Formänderung der Ventilhülse. Die Gleichspannung-Magnetspulen sind für Versorgungsspannungen von 12V und 24V lieferbar. Für Anwendungen mit Wechselspannung von 120V/ 60 Hz

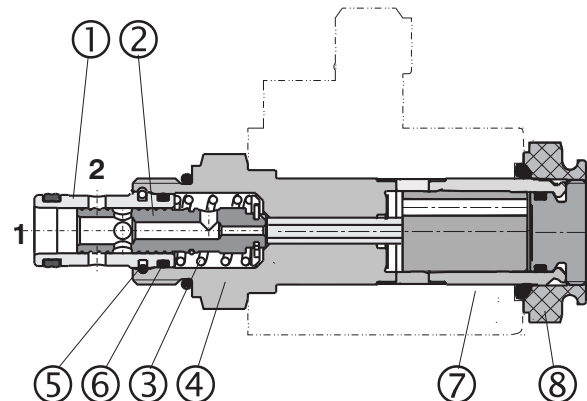
oder 230V/50 Hz sind für die Magnetspulen C14 in der zusätzlichen Leitungsdose entsprechende Gleichrichter verfügbar. Bei den Hochleistungsmagnetspulen C19 sind in der Wechselstromausführung die Gleichrichter im Steckersockel integriert. Durch Lösen der Befestigungsmutter (6) kann die Magnetspule gewechselt oder um 360° gedreht werden. Der Ventilkörper ist verzinkt.

Hinweis : Die Ventile werden ohne Magnetspulen geliefert. Die Magnetspule, Stecker und das Gehäuse für einen Einbau in die Rohrleitung sind getrennt zu bestellen.

Light line



High performance



Typenschlüssel

SD2E-A2 /

**2/2-Wege-Schieberventil
elektromagnetisch betätigt**

Light line
High performance

Kolbentyp
siehe Tabelle der Schaltzeichen

ohne Bezeichnung
V

Dichtung
NBR
FPM (Viton)

L
H

ohne Bezeichnung
M5
M9

Handnotbetätigung
Standard
Schraube mit Innensechskant
ohne Handnotbetätigung

Magnetspule, Leitungsdose und Gehäuse für Rohrleitungseinbau müssen getrennt bestellt werden. Für die Spulenauswahl siehe das Spulendatenblatt HD 8007 und für die Gehäuseauswahl das Gehäusedatenblatt für Einbauventile HD 0018.

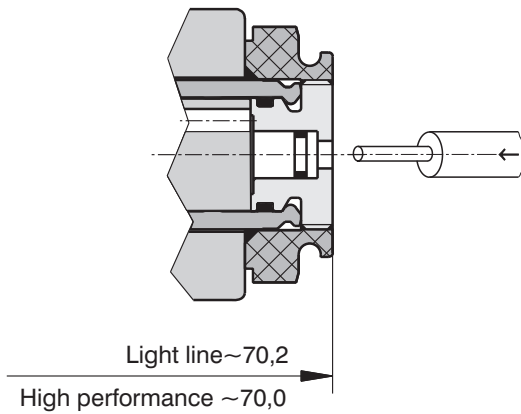
Tabelle der Schaltzeichen

Bezeichnung	Kolbentyp	Übergangsstellung	Bezeichnung	Kolbentyp	Übergangsstellung
2111			2112		

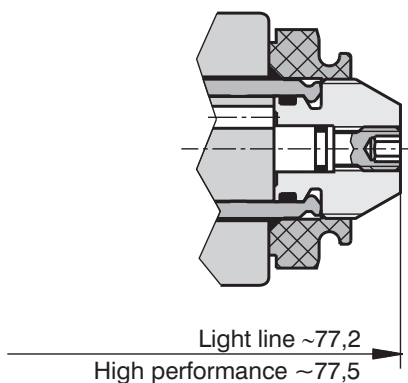
Handnotbetätigung

Maßangaben in mm

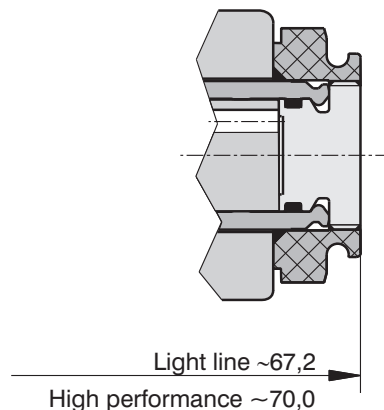
ohne Bezeichnung - Standard



Bezeichnung **M5** - Betätigung durch Hineindrehen der Innensechskantschraube, Innensechskant 2,5



Bezeichnung **M9** - ohne Handnotbetätigung



Kenngrößen

		Light line	High performance
Einschraubgewinde		3/4-16 UNF - 2B	
Max. Volumenstrom	l/min	20	30
Max. Betriebsdruck	bar	250	350
Druckverluste	bar	siehe Δp-Q Kennlinien	
Druckflüssigkeit		Mineralöl (HL, HLP) nach DIN 51 524	
Flüssigkeitstemperaturbereich	°C	-20 bis +60	-20 bis +80
Umgebungstemperatur, max.	°C	-20 bis +50	-20 bis +80
Viskositätsbereich	mm ² /s	10 ... 500	
Erforderliche min. Ölreinheit		Nach ISO 4406 (2006), Klasse 21/18/15	
Spulengruppe ¹⁾		C14B	C19B
Zulässige Toleranz der Nennspannung	%	AC, DC ±10	AC, DC ±15
Max. Schalthäufigkeit	Schalt./h	15 000	
Einschaltdauer	%	100	
Lebensdauer / Schaltzyklen		10 ⁷	
Schutzart gemäß EN 60529 ¹⁾		IP 67 (IP 65)	
Anzugsmoment des Ventils	Nm	30 +2	
Anzugsmoment der Kunststoffmutter	Nm	3 +1	3 +1
Masse ohne Spule	kg	0,10	0,20
Einbaulage		beliebig	

¹⁾ siehe Datenblatt Spulen HD 8007

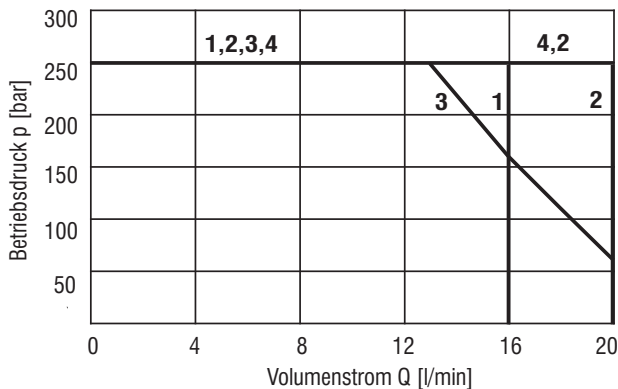
p-Q Kennlinien

gemessen bei $v = 32 \text{ mm}^2/\text{s}$

Grenzkurven der maximalen, vom Wegeventil übertragenen Hydraulikleistung. Entsprechende Kolbensymbole - siehe Tabelle der Schaltzeichen.

Light line

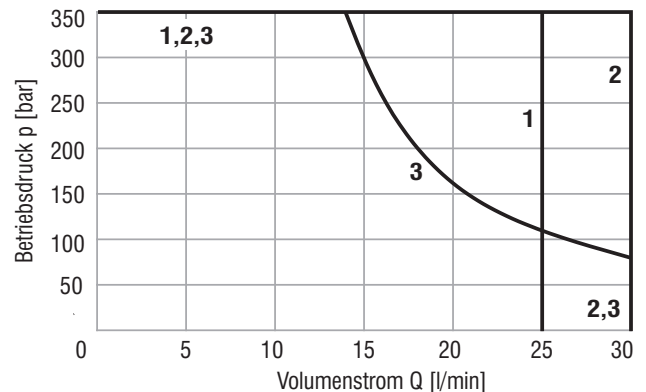
Öl 60°C / Umgebungstemperatur 50° C
Spannung Un-10% [V] 24VDC



	Kolbentyp	Volumenstrom
1	2I12	2→1
2	2I12	1→2
3	2I11	1→2
4	2I11	2→1

High performance

Öl 80°C / Umgebungstemperatur 50° C
Spannung Un-10% [V] 24VDC



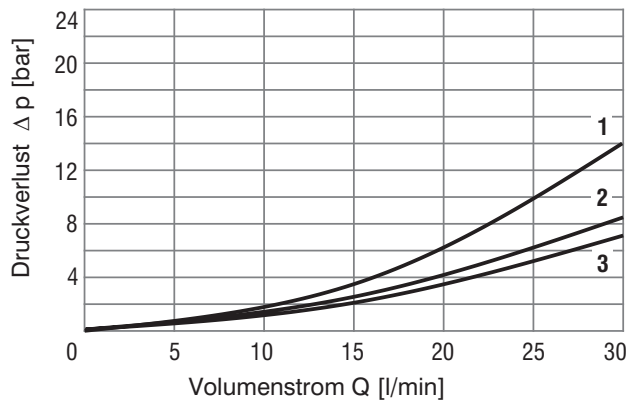
	Kolbentyp	Volumenstrom
1	2I12	2→1
2	2I12	1→2
2	2I11	2→1
3	2I11	1→2

Δp-Q Kennlinien

gemessen bei $v = 32 \text{ mm}^2/\text{s}$

Druckverlust Δp in Abhängigkeit vom Volumenstrom.

Light line + High performance

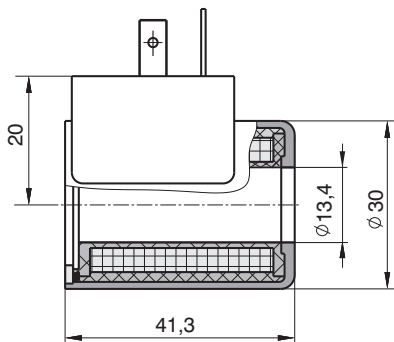


	Kolbentyp	Volumenstrom
1	2I12	1→2
1	2I12	2→1
2	2I11	1→2
3	2I11	2→1

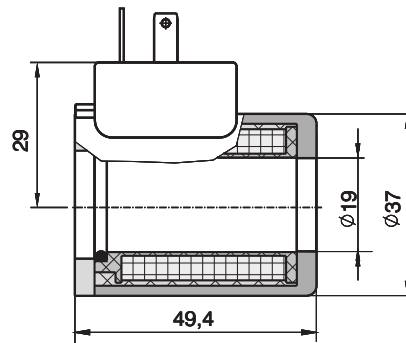
Kurzauswahl: Spulen

Maßangaben in mm

Spule für Light line
C14B



Spule für High performance
C19B



Hinweis: 1)

Kurzauswahl: Spulen komplette Auswahl der Spulen für SD2E-A2 sowie weitere Informationen über Spannung, Schutzart, Stecker, Löschdioden oder Gleichrichter siehe Spulendatenblatt HD 8007.

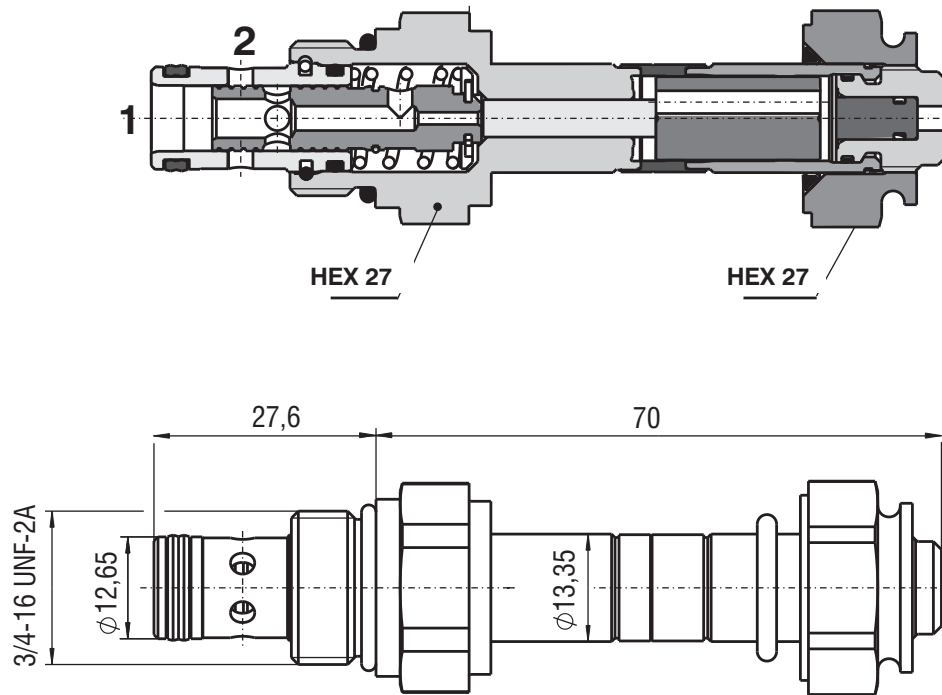
Spannung	Stecker	Light line	High performance
		SD2E-A2 / L ... Typencode	SD2E-A2 / H... Typencode
12 VDC	EN 175301-803-A	C14B-01200E1-6,55NA	C19B-01200E1-7,1NA
24 VDC	EN 175301-803-A	C14B-02400E1-26,2NA	C19B-02400E1-28,8NA
12 VDC	AMP Junior Timer	C14B-01200E3A-6,55NA	C19B-01200E3-7,1NA
24 VDC	AMP Junior Timer	C14B-02400E3A-26,2NA	C19B-02400E3-28,8NA
120 VAC	EN 175301-803-A mit integriertem Gleichrichter	-	C19B-12060E5-527NA
230 VAC	EN 175301-803-A mit integriertem Gleichrichter	-	C19B-23050E5-2065NA
120 VAC*	EN 175301-803-A (mit Gleichrichter)	C14B-10600E1-536NA	C19B-10600E1-527NA
230 VAC*	EN 175301-803-A (mit Gleichrichter)	C14B-20500E1-2476NA	C19B-20500E1-2065NA

* Für Spannungsversorgung von 120 VAC und 230 VAC ist es erforderlich, eine Leitungsdose mit Gleichrichter einzusetzen!

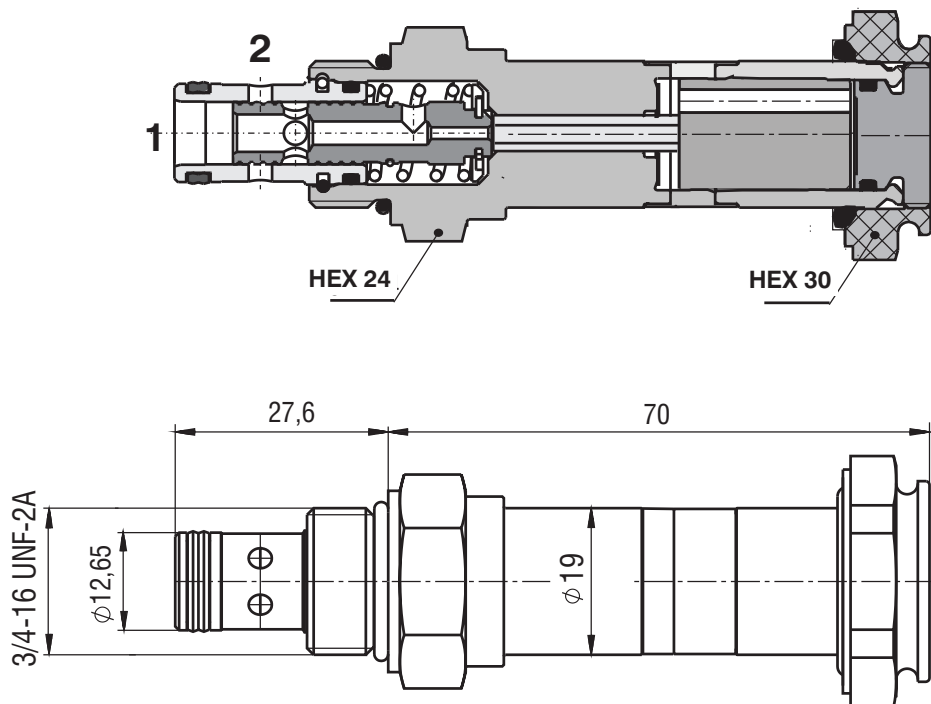
Geräteabmessungen

Maßangaben in mm

Light line

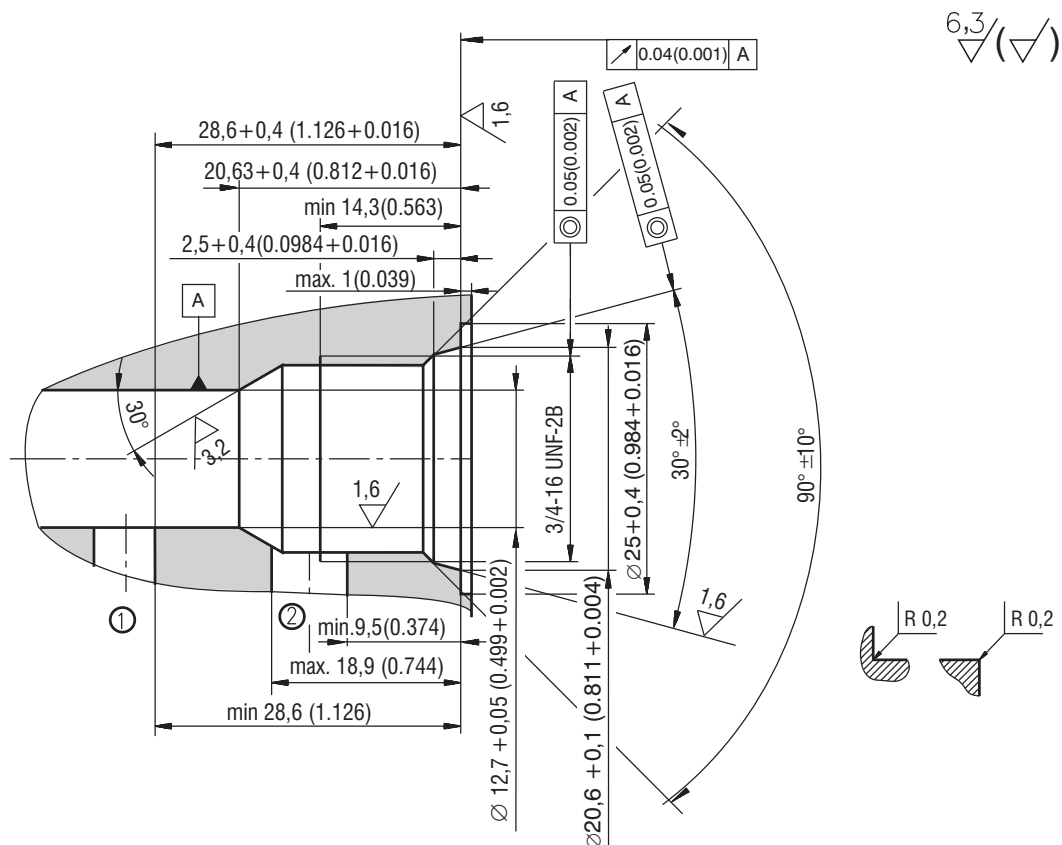


High performance



Formbohrung

Maßangaben in mm



Ersatzteile

Dichtungssatz für Light line und High performance			Bestellnummer
Dualeal - PU	O-Ring - NBR	O-Ring - Viton	
10,3 x 12,7 x 3,1 (1St.)	17 x 1,8 (1St.)	-	20776700
10,3 x 12,7 x 3,1 (1St.)	-	17,17 x 1,78 (1St.)	17014300
Befestigungsmutter der Spulen + Dichtungsring für Light line			
Mutterausführung		O-Ring - Viton	
Standardmutter		12,3 x 2,4 (1St.)	20776900
Befestigungsmutter der Spulen + Dichtungsring für High performance			
Mutterausführung		O-Ring - Viton	
Standardmutter		20 x 2,5 (1St.)	20777000

Hinweis

- Die Verpackungsfolie ist recyclingfähig.
- Die angegebenen Daten dienen allein der Produktbeschreibung und sind nicht als zugesicherte Eigenschaften im Rechtssinne zu verstehen.

ARGO-HYTOS s.r.o. CZ - 543 15 Vrchlábí
 tel.: +420-499-403 111
 e-mail: info.cz@argo-hytos.com
 www.argo-hytos.com