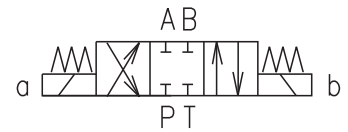


- 4/3, 4/2- und 3/2-Wege-Schieberventile mit elektromagnetischer Betätigung
- Runde Betätigungsmagnete mit getrennter Erregerspule. Stecker beliebig justierbar (drehbar)
- Handnotbetätigung
- Anschlußmaße gemäß DIN 24 340 / ISO 4401 / CETOP RP121-H
- Anschlussplatten - siehe Katalogblatt HD 0002



## Konstruktionsbeschreibung

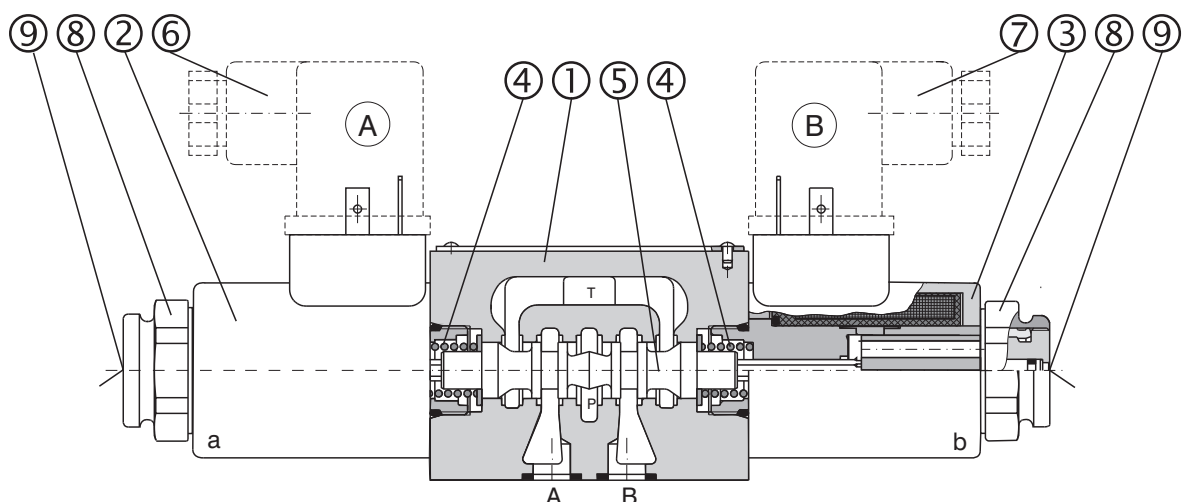
Die Wegeventile bestehen aus einem Gussgehäuse (1), einem zylindrischen Kolben (5) Rückstellfedern (4) und Betätigungsmagneten (2, 3).

Die Wegeventile mit drei Schaltstellungen besitzen immer zwei Elektromagnete und zwei Rückstellfedern. Die Wegeventile mit zwei Schaltstellungen sind entweder mit einem Elektromagneten und einer Rückstellfeder. Die Betätigungsmagnete werden über Gerätestecker A, B (6, 7) ohne Gleichrichter mit Gleichspannung, versorgt. Wird die Befestigungsmutter

(8) gelockert, sind die Elektromagnete (2, 3) um 360° drehbar.

Bis zu einem Druck von 25 bar im T-Kanal kann das Wegeventil mit einer Notbetätigung (9) von Hand verstellt werden.

In der Grundbehandlung ist die Oberfläche des Ventilgehäuses (1) phosphatiert, die Betätigungsmagnete (2, 3) sind verzinkt.



# Bestellangaben

RPEL1-06   /

**Elektromagnetisch  
betätigte Wegeventile**

**Nenngröße**

**Anzahl der Schaltstellungen**

zwei Schaltstellungen

**2**

drei Schaltstellungen

**3**

**Schaltzeichen**

siehe Tabelle der Schaltzeichen

**Nennspannung der Betätigungsmagnete**

(auf Spulenklammern)

12 V DC / 2,41 A

24 V DC / 1,16 A

**01200**

**02400**

**Andere Spannungen auf Anfrage.**

ohne Bezeichnung

**M2**

**Handnotbetätigung**

Standard

mit Gummischutzkappe

**Spulenausführung**

mit Stecker - EN 175301-803-A

mit Stecker - EN 17530-803-A mit  
Löschdiode

mit Stecker AMP- Junior-Timer 2 PIN

mit Stecker AMP- Junior-Timer 2 PIN  
mit Löschdiode

mit Stecker Deutsch DT04-2P

**E1**

**E2**

**E3**

**E4**

**E12**

**E13**

**Andere Spulenausführungen siehe Katalogblatt HD 8007.**

**Stecker sind nicht enthalten und müssen getrennt bestellt werden,  
siehe Seite 6.**

## Kenngrößen

Nenngröße	mm	06
Max. Volumenstrom	l/min	siehe p-Q Kennlinien
Max. Betriebsdruck in den Anschlüssen P, A, B	bar	250
Max. Betriebsdruck im Anschluß T	bar	100
Druckverluste	bar	siehe Δp-Q Kennlinien
Druckflüssigkeit		Mineralöl (HM, HV) nach DIN 51524
Flüssigkeittemperaturbereich (NBR)	°C	-30 ... +80
Umgebungstemperatur, max.	°C	bis +50
Viskositätsbereich	mm <sup>2</sup> /s	20 ... 400
Verschmutzungsgrad		Max. zulässiger Verschmutzungsgrad der Flüssigkeit nach ISO 4406, Klasse 21/18/15
Zulässige Toleranz der Nennspannung	%	±10
Max. Schalthäufigkeit	Schalt./h	10 000
Einschaltzeit bei U <sub>n</sub> und Viskosität 32 mm <sup>2</sup> /s	ms	30 ... 50
Ausschaltzeit bei Viskosität 32 mm <sup>2</sup> /s	ms	10 ... 50
Max. zulässiger Belastungsfaktor	%	100
Lebensdauer der Wegeventile - Anzahl der Schaltzyklen		10 <sup>6</sup>
Schutzart gemäß EN 60529		IP 65, IP 67, IP 69K gemäß der gewählten Art der Spule*
Wegenventilmasse - mit 1 Magnet	kg	1,4
- mit 2 Magneten		1,6
Einbaulage		beliebig

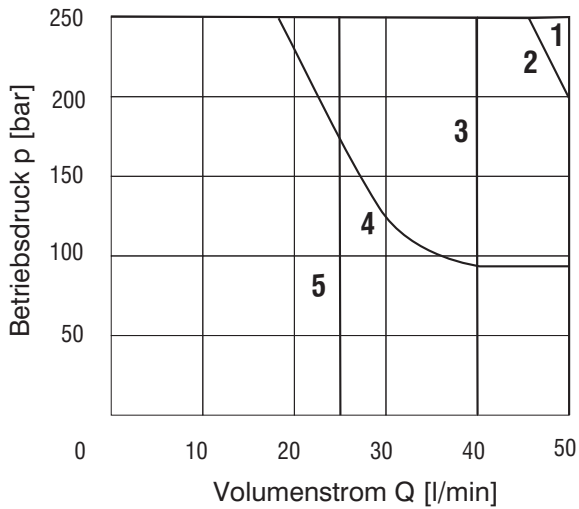
\*Die aufgeführte Schutzart gilt nur mit einem ordentlich aufgesetzten Stecker.

### Tabelle der Schaltzeichen

Bezeichnung	Symbol	Übergangsstellung	Bezeichnung	Symbol	Übergangsstellung
Z11			Z51		
C11			H51		
H11			Z11		
Y11			X11		
L21			C11		
R11			H11		
Y51			Y11		
C51					

### p-Q Kennlinien gemessen bei $v = 32 \text{ mm}^2/\text{s}$ und $t = 40 \text{ }^\circ\text{C}$

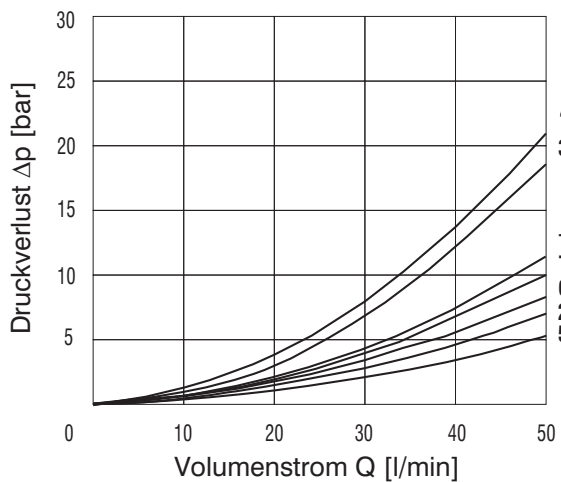
Die Grenzkurven der maximalen vom Wegeventil übertragenen Hydraulikleistung - entsprechende Schaltzeichen.



Z11	2	Z51	2
C11	4	C51	4
H11	1	H51	1
R11	1	Y51	3
Y11	3	L21	5
X11	1		

### $\Delta p$ -Q Kennlinien gemessen bei $v = 32 \text{ mm}^2/\text{s}$ und $t = 40 \text{ }^\circ\text{C}$

Druckverlust in Abhängigkeit  $\Delta p$  vom Volumenstrom.



	P-A	P-B	A-T	B-T	P-T
Z11	1	1	1	1	
C11	4	4	4	4	7
H11	5	5	5	5	
Y11	6	6	5	5	
L21	5	6	5	6	4
R11	2	3	3	2	
X11	3	2	2	3	
Z51		1	1		
C51	4			4	7
H51		5	5		
Y51		6	5		

## Spulenausführung

Bezeichnung	Geräteabmessungen	Beschreibung
<b>E1</b>		Spule des Elektromagneten, Ausführung mit Gerätesteckdose gemäß EN 175301-803-A. Schutzart gemäß EN 60529 - IP 65
<b>E2</b>		Spule des Elektromagneten mit integrierter Löschiode (Bipolare Transildiode) und Ausführung mit Gerätesteckdose gemäß EN 175301-803-A. Schutzart gemäß EN 60529 - IP 65
<b>E3</b>		Spule des Elektromagneten, Ausführung mit AMP-Junior-Timer 2 PIN - Steckersockel. Schutzart gemäß EN 60529 - IP 67
<b>E4</b>		Spule des Elektromagneten mit integrierter Löschiode (Bipolare Transildiode) und Ausführung mit AMP-Junior-Timer 2 PIN-Steckersockel. Schutzart gemäß EN 60529 IP 67
<b>E12</b>		Spule des Elektromagneten, Ausführung mit konektor Deutsch DT04-2P. Schutzart gemäß EN 60529 IP 67/IP 69K
<b>E13</b>		Spule des Elektromagneten, Ausführung mit konektor Deutsch DT04-2P und integrierter Löschiode (Bipolare Transildiode) Schutzart gemäß EN 60529 IP 67/IP 69K

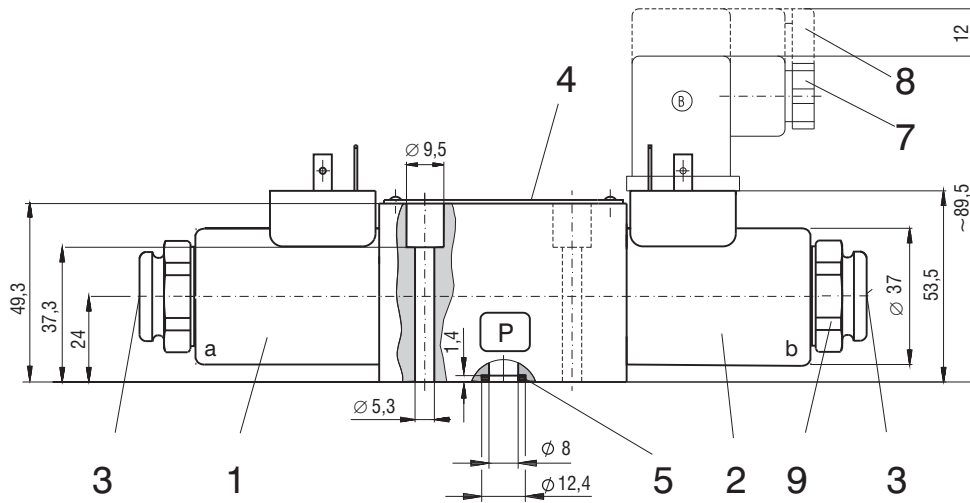
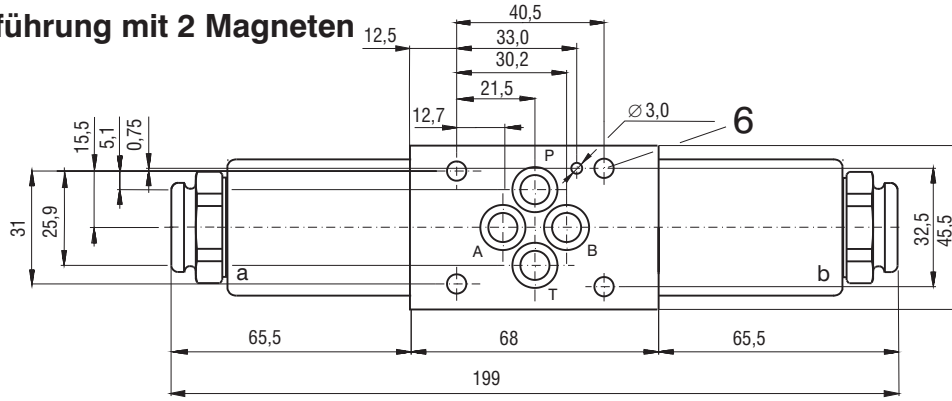
## Handnotbetätigung

STANDARD		GUMMISCHUTZKAPPE	
<p>Ohne Bezeichnung Geräteabmessungen</p>		<p>Bezeichnung <b>M2</b> Geräteabmessungen</p>	
<p>Beschreibung Standardausführung der Handnotbetätigung. Standard Befestigungsmutter der Spule.</p>		<p>Beschreibung Handnotbetätigung mit Gummischutzkappe.</p>	

# Geräteabmessungen

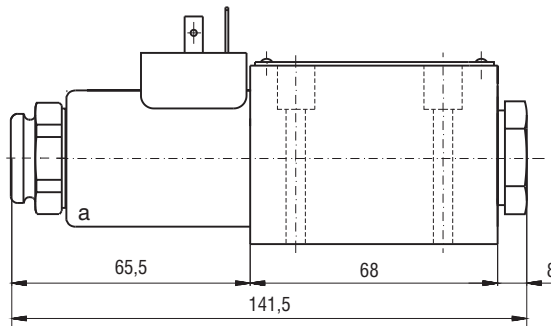
Maßangaben in mm

## Ausführung mit 2 Magneten



## Ausführung mit 1 Magnet "a"

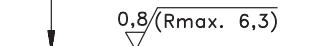
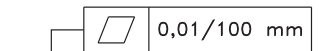
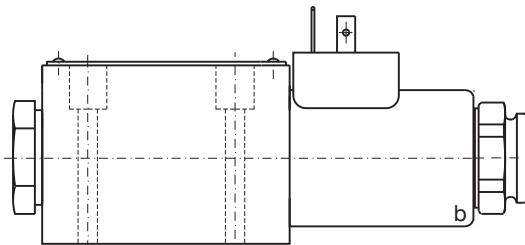
Schaltzeichen R11, Z51, C51, H51, Y51



- 1 Betätigungsmagnet a
- 2 Betätigungsmagnet b
- 3 Notbetätigung
- 4 Typenschild
- 5 Rechteckring 9,25 x 1,68 (4 Stk.) im Lieferpaket enthalten
- 6 4 Ventilbefestigungsbohrungen
- 7 Gerätestecker nach EN 1745301-803-A
- 8 Maß zum Abziehen des Steckers
- 9 Befestigungsmutter des Elektromagneten

## Ausführung mit 1 Magnet "b"

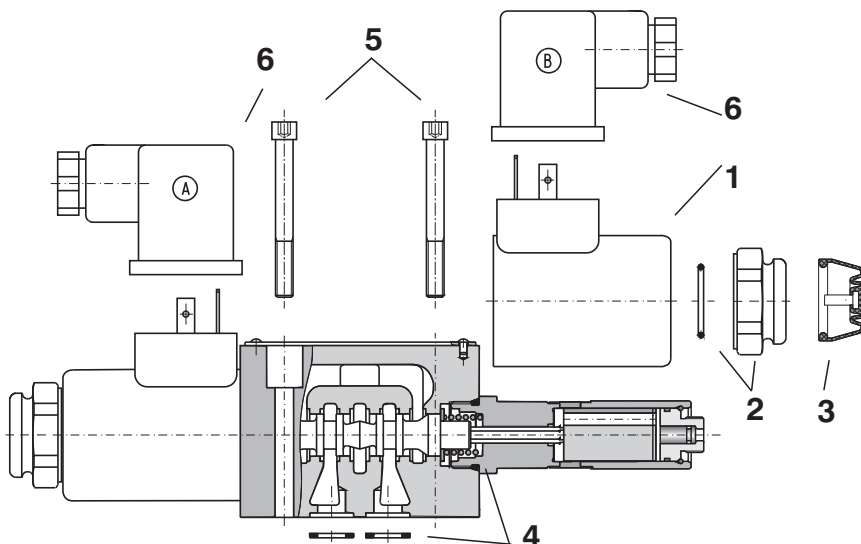
Schaltzeichen Z11, X11, C11, H11, Y11



Erforderliche Oberflächengüte des Gegenstückes

# Ersatzteile

- 1 Spule des Elektromagneten
- 2 Mutter + Dichtungsring
- 3 Satz M2
- 4 Dichtungssatz
- 5 Befestigungsschrauben
- 6 Gerätestecker



**1. Magnetspulen** Andere Spulenausführungen siehe Katalogblatt HD 8007.

Spulenspannung	Spulenausführung					
	E1	E2	E3	E4	E12	E13
01200	27316600	27631400	27330200	27631600	27351400	27632000
02400	27316700	27632400	27449700	27633400	27330500	27633500

**2. Befestigungsmutter des Elektromagneten + Dichtungsring**

Mutterausführung	Dichtungsring	Bestellnummer
Standardmutter	18 x 1,5	15874500
<b>3. Satz M2</b> Mutter mit Gummischutzhülse		24142800

**4. Dichtungssatz**

Ausführung	Abmessung, Anzahl		Bestellnummer
Standard - NBR70	9,25 x 1,68 (4 Stk.)	17 x 1,8 (2 Stk.)	15845200

**5. Befestigungsschrauben - Satz**

Abmessung, Anzahl	Anzugsmoment	Bestellnummer
M5 x 45 DIN 912-10.9 (4 Stk.)	8,9 Nm	15845100

**6. Gerätestecker nach EN 175301-803-A**

Bezeichnung	Typ	Ausführung	Max. Eingangsspannung	Bestellnummer	
K1	Gerätesteckdose B (schwarz)	ohne Gleichrichter - M16x1,5 (Durchführungbohrung Ø 6-8 mm)	230 V AC/DC	16202100	
	Gerätesteckdose A (grau)			16202200	
K2	Gerätesteckdose B (schwarz)	ohne Gleichrichter mit LED - M16x1,5 (Durchführungbohrung Ø 6-8 mm)	12...24 V DC	16202700	
	Gerätesteckdose A (grau)			16202800	

## Hinweis

- Der Einsatz des Wegeventils außerhalb des angegebenen Parameterbereichs ist mit dem Hersteller zu besprechen.
- Wegeventilen mit zwei Elektromagneten kann jeder von beiden erst nach Ausschalten des anderen eingeschaltet werden.
- Wegeventile mit anderen Versorgungsspannungen oder Schaltzeichen, als im Katalog angegeben, werden auf Wunsch geliefert.
- Die Verpackungsfolie ist recyclingfähig.
- Die Schutzabdeckung kann an uns zurückgesendet werden.
- Befestigungsschrauben M5 x 35 DIN 912-10.9 bzw. Befestigungsbolzen müssen gesondert bestellt werden. Anziehmoment der Schrauben ist 8,9 Nm.
- Die angegebenen Daten dienen allein der Produktbeschreibung und sind nicht als zugesicherte Eigenschaften im Rechtssinne zu verstehen.

ARGO-HYTOS a. s. CZ - 543 15 Vrchlábí  
 Tel.: +420-499-403 111  
 E-Mail: info.cz@argo-hytos.com  
 www.argo-hytos.com