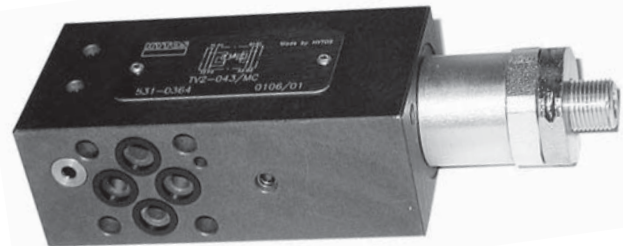
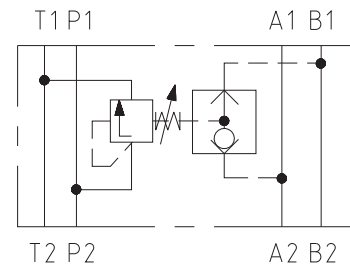


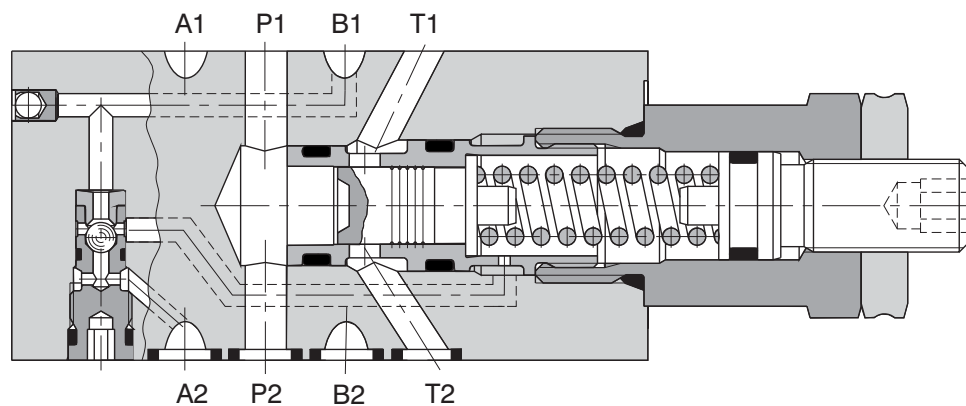
- Zwischenplatten-Bauweise für Höhenverkehlungseinbau
- Mit integriertem Wechselventil
- Druckabfall einstellbar von 5 - 40bar
- Anschlussmaße nach ISO 4401 CETOP-RP 121H, ISO 4401:1994 und DIN 24 340-A6



Konstruktions- und Funktionsbeschreibung

Die Ventile TV2-043/M und TV2-063/M sind als Zwischenplattenventile NG04 und NG 06 konzipiert. Sie bestehen aus einem Gehäuse, einem Wechselventil und einer Druckwaage mit Steuerkolben. Die Anschlüsse A und B sind jeweils über einen Sitz des Wechselventils mit der Federseite des Steuerkolbens verbunden. Ein höherer Druck drückt die Kugel gegen den mit einem niedrigeren Druck beaufschlagten Ventil Sitz. Damit ist jeweils der Kanal in dem der höhere Druck herrscht, mit dem Federraum des Steuerkolbens verbunden. An der Steuerrkante des Kolbens wird eine gewünschte Druckdifferenz zwischen dem P-Anschluss und dem im Federraum anliegenden Druck eingestellt. Steigt die

Druckdifferenz zwischen dem P-Anschluss und dem Federraum über den eingestellten Wert an, so wird der Kolben verschoben und ein Teil der Flüssigkeit fließt von P nach T, bis der eingestellte Wert erreicht ist. Normalerweise wird die Druckwaage in Verbindung mit einem Proportional- Wegeventil verwendet. Hierbei kann jedem Steuersignalwert ein konstanter, lastunabhängiger Volumenstrom zugeordnet werden. In der Standardausführung ist das Gehäuse phosphatiert, andere Teile sind verzinkt.



Typenschlüssel

TV2 - 3/M

Druckwaage

Dichtung

ohne Bezeichnung
V

NBR
FPM (Viton)

Nenngröße

NG 04
NG 06

04
06

A
B
C

Ausführung

Funktion im Kanal A
Funktion im Kanal B
Funktion in Kanälen A und B

3-Wege-Druckwaage

Modulbauweise

Kenngrößen

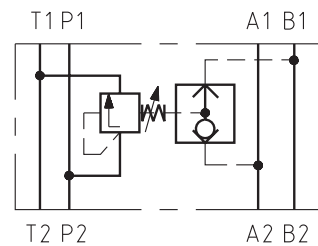
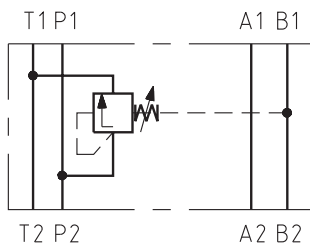
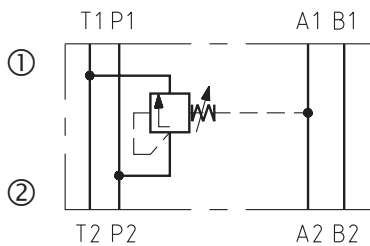
Nenngröße	mm	04	06
Max. Volumenstrom	l/min	20	40
Max. Betriebsdruck	bar	350	
Ventildruckverlust Δp	bar	5 - 40	
Druckflüssigkeit		Mineralöl (HL, HLP) nach DIN 51524	
Erforderliche min. Ölrinheit		Nach ISO 4406 (1999), Klasse 21/18/15	
Masse (Ausführung A,B,C)	kg	0,6	1,00
Einbaulage		beliebig	

Schaltschema

Ausführung A

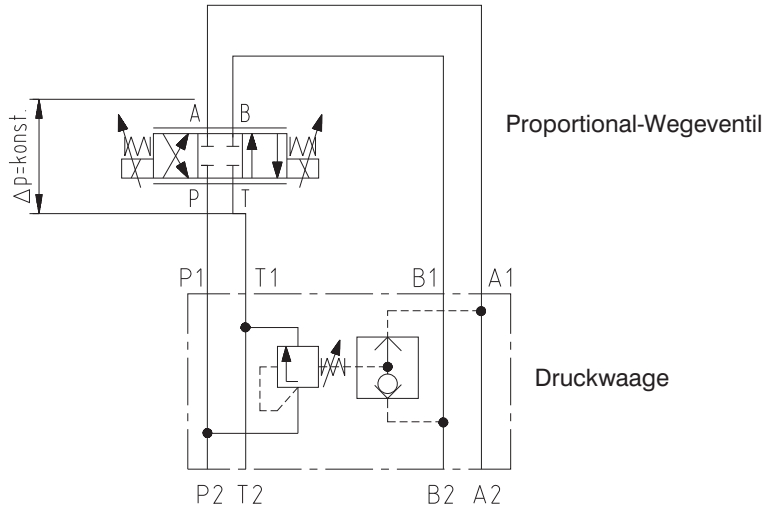
Ausführung B

Ausführung C



- ① Ventillseite
- ② Plattenseite

Schaltungsbeispiele

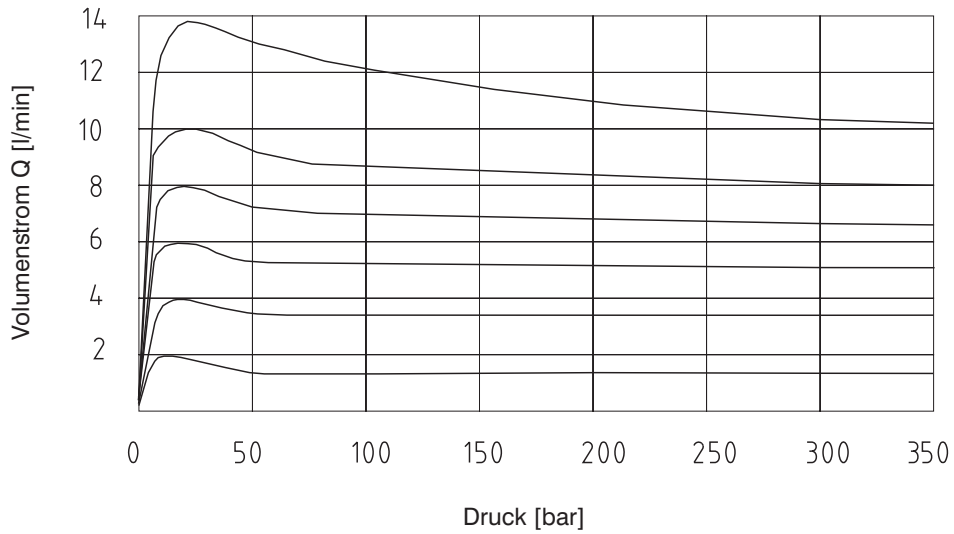


Kennlinien

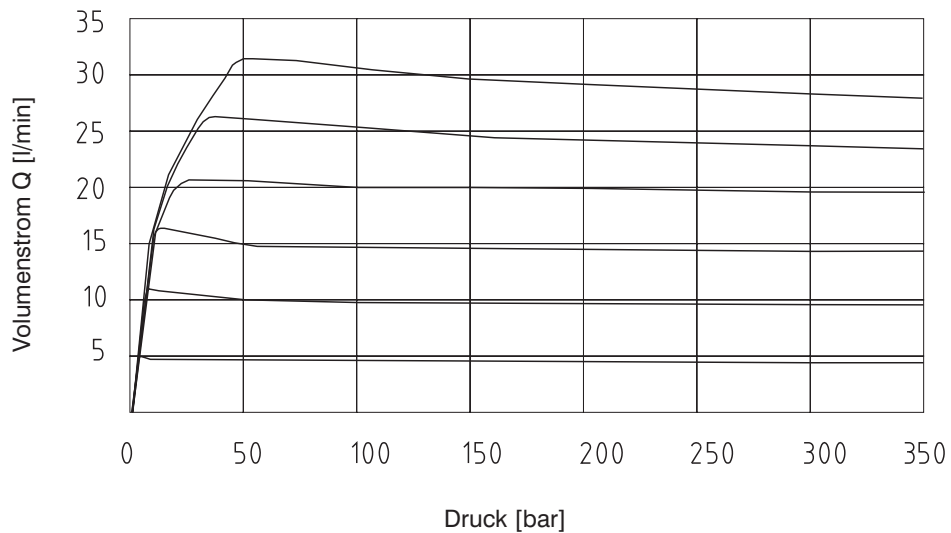
gemessen bei $v = 32 \text{ mm}^2/\text{s}$

Die Kennlinie der Druckwaage gilt für den einem Proportional-Wegeventil PRM2-043Z11/12 und PRM2-063Z11/30 entsprechenden Volumenstrombereich. Erhöht sich bei einem höheren Volumenstrom der Volumenstromwiderstand, muss auch die äußere Druckdifferenz steigen, damit die Regelfunktion gewährleistet ist.

Tv2-043/M



Tv2-063/M

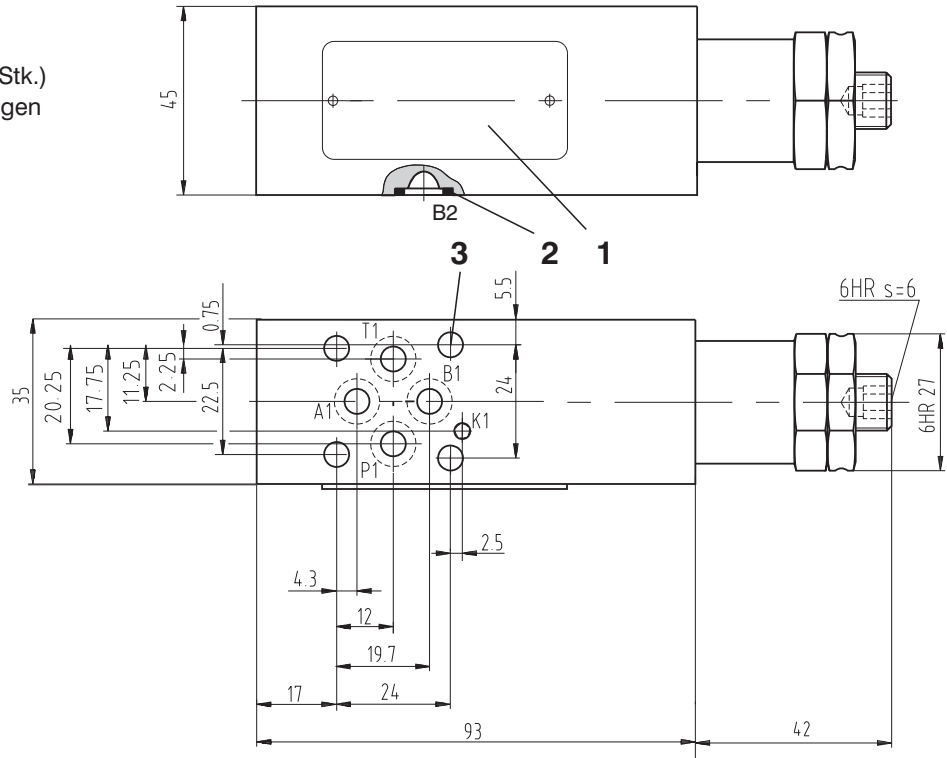


Geräteabmessungen

Maßangaben in mm

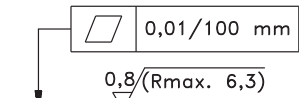
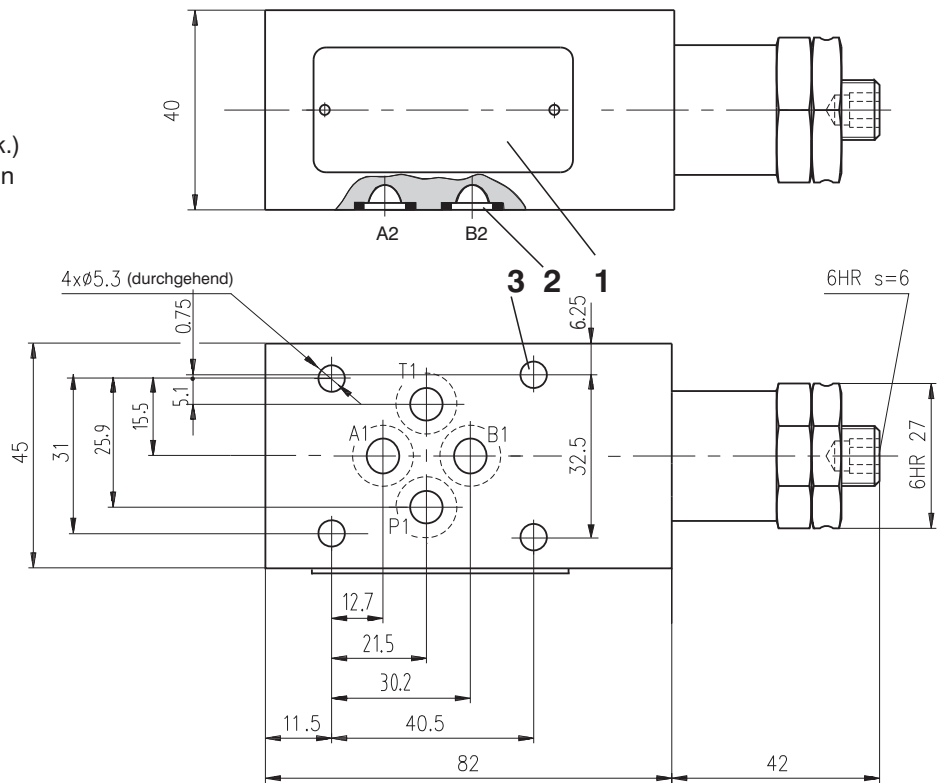
TV2-043/M

- 1 Typenschild
- 2 Square-Ring 7,65 x 1,68 (4 Stk.)
- 3 4 Ventilbefestigungsbohrungen



TV2-063/M

- 1 Typenschild
- 2 Square-Ring 9,25 x 1,68 (4 Stk.)
- 3 4 Ventilbefestigungsbohrungen



Erforderliche Oberflächengüte des Gegenstückes

Hinweis

- Die Verpackungsfolie ist recyclingfähig. Die Transport-Schutzplatte kann zur Entsorgung an uns zurückgesandt werden.
- Die angegebenen Daten dienen allein der Produktbeschreibung und sind nicht als zugesicherte Eigenschaften im Rechtssinne zu verstehen.

ARGO-HYTOS s.r.o. CZ - 543 15 Vrchlaví
 Tel.: +420-499-403 111
 E-Mail: info.cz@argo-hytos.com
 www.argo-hytos.com